



Gîtes de France
16 rue Guillaume Fichet
CS 90015 74001 ANNECY Cedex
Téléphone : 04 50 10 10 11
Mail : resa@gdf74.com
Site : www.gites-de-france-haute-savoie.com
ou www.gdf74.com

Gîte n°93001

Commune : ANNECY (Région : ANNECY GENEVOIS ARAVIS). **Altitude** : 444 mètres

Son lac aux eaux bleu-vert et ses canaux qui parcourent la vieille ville lui ont donné le surnom de « Venise des Alpes ». Mondialement réputée pour son attrait touristique, la qualité de la vie et ses montagnes alentours, Annecy est une ville touristique qui a su préserver son charme et son authenticité pour le plus grand plaisir des vacanciers. Très touristique, la vieille ville et ses rues piétonnes, ainsi que les vieilles prisons et le château sont des lieux incontournables pour tout visiteur.

Classement : 3 épis

Surface : 21 m²

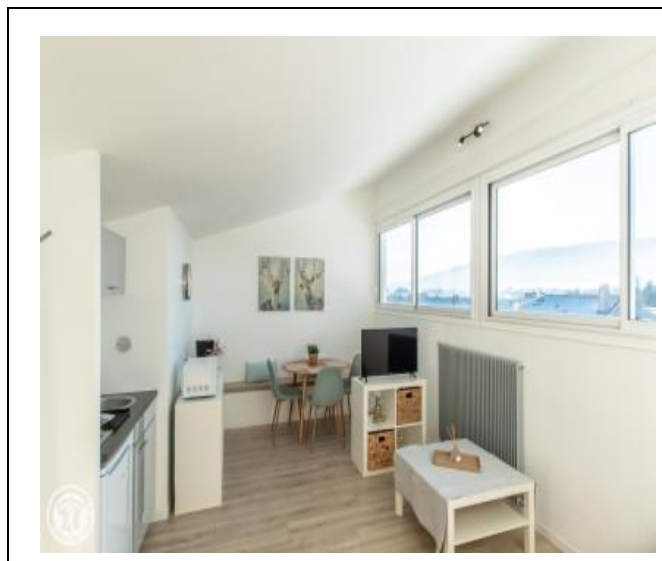
Capacité : 2 personnes

Adresse :

Le Studio
34 avenue de la République
74960 ANNECY



Le propriétaire accueille votre animal gratuitement.



Accès : Coordonnées GPS: lat.: 45.90740120 long.:6.10838850

Depuis l'A41 prendre la sortie 16, rejoindre la D3508 puis prendre la sortie direction Annecy. Suivre la D1501 (boulevard de la Rocade) et prendre la sortie en direction d'Annecy Centre/Cran-Gevrier. Au rond-point continuer tout droit puis au second rond-point, prendre la 3ème sortie sur l'avenue de Cran. Continuer tout droit jusqu'au 34 avenue de la République (sur votre droite).



Au cœur de Cran-Gevrier, appartement de 21 m² pour 2 personnes idéalement situé comprenant une pièce de vie avec petite cuisine intégrée (mini-four, plaque induction...), un espace repas avec chaises ou banquette, coin salon avec canapé-lit convertible rapido (140x190 cm), TV. Vue panoramique sur la ville et les montagnes. Salle d'eau sous comble avec vasque sur meuble, lave-linge, sanitaires et douche. Climatiseur. Accès wifi (fibre). Draps et linge de toilette fournis, ménage de fin de séjour en option.

L'exposition Sud apporte beaucoup de luminosité. Accès par ascenseur jusqu'au 6ème étage, escalier pour accéder au 7ème. Stationnement public en bas de l'immeuble.

Draps fournis, lits faits à votre arrivée. Linge de maison et de toilette fournis. Ménage de fin de séjour possible en option.

Situation centrale en cœur de ville avec de nombreux commerces, restaurants, et accès rapide aux transports en commun (arrêt de bus 'Mosinges' à 80 m). A proximité : expositions à la Turbine, promenade au bord du Thiou... Possibilité de rejoindre à pied (15 minutes), à vélo ou en bus le centre-ville d'Annecy/le lac. Vieille ville d'Annecy avec ses sites touristiques, son marché traditionnel, ses commerces et restaurants à 2 km.

Plage du lac d'Annecy 4 km, station du Semnoz 18 km, station de La Clusaz 35 km, Genève 45 km.

N° identification : 740100020516N

Loisirs : (En kms)

Ski de piste
18.0
Equitation
5.0

Ski de fond
18.0
Thermes
39.0

Baignade
4.0
Sports aériens
18.0

Piscine
2.4
Navette

Randonnée
5.0
Gare
2.0

Pêche
2.0
Commerce
0.0



