



GÎTES DE FRANCE Haute-Savoie

Partageons des moments uniques

Hébergement n°113003



Adresse :

Le Salève
160, clos de la Verne
74930 REIGNIER-ESERY

Classement : 2 épis

Surface : 78 m²

Capacité : 6 personnes

Commune : REIGNIER-ESERY (Région : ANNECY GENEVOIS ARAVIS). **Altitude :** 620 mètres

La commune de Reignier-Esery est nichée au cœur de la Haute-Savoie, entre Genève, Annecy et Bonneville. Sa situation centrale au pied du Massif du Salève est idéale pour la visite du département. Découvrez également son magnifique terrain de golf : nature, silence et beauté de l'environnement, sur un parcours 18 trous qui se laisse découvrir depuis la terrasse de la ferme fortifiée qui constitue le Club House.

Le gîte :

A proximité de Genève, dans un hameau calme, gîte aménagé au 2ème étage d'une belle maison du XIXème siècle, comprenant également deux logements des propriétaires et un autre gîte, situé en lisière de champs, dominant la vallée de l'Arve. Ambiance chaleureuse, décoration montagne.



Pour votre confort, les animaux ne sont pas acceptés

Bébé Calin : pour un enfant de moins de 2 ans, le propriétaire fournit tout le nécessaire pour bébé (lit, chaise haute, baignoire ou transat de bain, matelas à langer, mixer et chauffe-biberon ou micro-ondes).

Accès : A40, sortie Annemasse. Suivre Reignier D2, puis Esery D302. Traverser le village. Suivre le fléchage du Golf. Après le Club House du Golf (belle propriété avec l'église), prendre à droite la route de Champ Canard (montée), puis chemin de la Verne. Le gîte est au bout.

Coordonnées GPS: lat.: 46.14038100 long.:6.23460700



Hébergement non-fumeur. Merci de votre compréhension.

ELEMENTS DE CONFORT :

Entrée commune aux 3 gîtes, puis accès à l'étage par escalier intérieur

* Cuisine aménagée, ouverte sur le séjour (31 m²) / carrelage: Vélux + fenêtre Sud

• Partie cuisine : évier 1 bac, cuisinière 4 plaques électriques + four électrique, micro-ondes, hotte aspirante, réfrigérateur 200 l + partie congélateur 55 l, lave-vaisselle, cocotte-minute, cafetière, bouilloire, grille-pain, mixer, vaisselle et batterie de cuisine pour 6 personnes, rangements. Appareils à fondue + raclette sur demande.

• Coin séjour : table + chaises, 2 canapés, table basse, TV écran plat 82 cm. Accès à mezzanine mansardée par escalier raide / parquet (16.4 m² au sol – hauteur maximum 1.80 mètres) : 1 lit 90 cm + bureau

* Chambre 1 (17.16 m²) / carrelage : 1 lit 140 cm, tables et lampes de chevet, placard, armoire. 1 fenêtre orientée Ouest. Depuis la chambre, accès à mezzanine mansardée 16.6 m² au sol – hauteur maximum 1.80 mètres - escalier raide (1 lit 90 cm). Vélux Ouest. Salle d'eau attenante : douche, lavabo, radiateur sèche-serviettes, WC.

* Chambre 2 (11.96 m² + 5.5 m² en mansardes) / carrelage : 2 lits 90 cm, tables et lampes de chevet, commode, petit meuble de rangement. Fenêtre Ouest. Salle d'eau attenante : douche, lavabo.

Chaque lit dispose de deux couvertures ou de couette et d'oreillers. Il est nécessaire d'apporter le linge de toilette. Les draps sont fournis, les lits faits à votre arrivée. Ménage de fin de séjour à effectuer ou en option à régler à la réservation ou sur place auprès du propriétaire.

* WC indépendant

* Chauffage central

* Lave-linge, fer et table à repasser, étendage

* Accès Internet par WIFI

* Terrain, salon de jardin, barbecue, parking communs dans la propriété

SERVICES COLLECTIFS :

* Reignier 6 km : tous commerces et services

* Gare SNCF à Annemasse 8 km, puis service de cars

EQUIPEMENTS DE LOISIRS :

* Ski de fond à La Chapelle Rambdaud 15 km (20 km de pistes) / Ski de piste à La Clusaz 40 km (40 remontées mécaniques) ou au Grand Bornand (42 remontées mécaniques)

* Golf d'Esery à 300 m (18 trous)

* Equitation à La Chapelle Rambdaud 10 km / Plan d'eau, piscine à Cruseilles 10 km

* Ville de Genève et lac Léman à 10 km : muséum d'histoire naturelle, Les jardins de l'Europe (ONU)

* Promenade fléchée (balisage départemental) sur la plaine des Rocailles à Reignier (site préhistorique)

* Site international d'Archamps (cinémas Gaumont) et la Roche sur Foron (salons et foires) à 15 minutes

* Nombreuses randonnées pédestres sur sentiers balisés dans la région

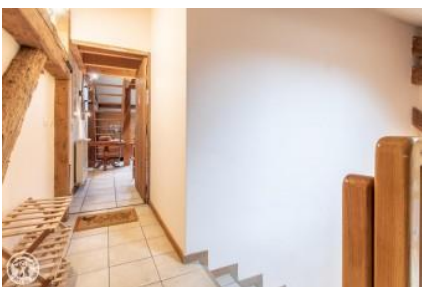
Pour toutes informations touristiques, vous pouvez contacter l'office du tourisme de La Roche sur Foron (04-50-03-36-68) ou www.larochesurforon.com ou <http://www.annemasse-tourisme.com/>

A noter :

Une caution vous sera demandée à l'entrée dans les lieux. Merci de vous en acquitter auprès du propriétaire ou de son mandataire lors de votre arrivée.







Renseignements / réservations : 04 50 10 10 11 ou resa@gdf74.com
Gîtes de France Haute-Savoie 16 rue Guillaume Fichet CS 90015 74001 ANNECY CEDEX

