

« *by* Gîtes de France Haute-Savoie »

16 rue Guillaume Fichet - CS 90015 - 74001 ANNECY Cedex/ Tel 04 50 10 10 11

Mail : resa@gdf74.com Site : www.gites-de-france-haute-savoie.com

Hébergement N°10036

Son lac aux eaux bleu-vert et ses canaux qui parcourent la vieille ville lui ont donné le surnom de « **Venise des Alpes** ». Mondialement réputée pour son attrait touristique, la qualité de la vie et ses montagnes alentours, **Anney** est une ville touristique qui a su préserver son charme et son authenticité pour le plus grand plaisir des vacanciers. Très touristique, la vieille ville et ses rues piétonnes, ainsi que les vieilles prisons et le château sont des lieux incontournables pour tout visiteur.

Le Citybreak : Vue sur le Lac d'Anney pour cet appartement aménagé au 3ème étage d'une résidence avec ascenseur, situé dans un secteur privilégié d'Anney dans une résidence en retrait de l'Avenue d'Albigny. Très belle ambiance contemporaine, prestations de qualité.



Caractéristiques :

Capacité : 4 personnes

Adresse :

Appartement Le Matignon
9 Quarter Avenue d'Albigny
74000 ANNECY

Catégorie : confort

Surface : 45 m²

Étage : 3ème

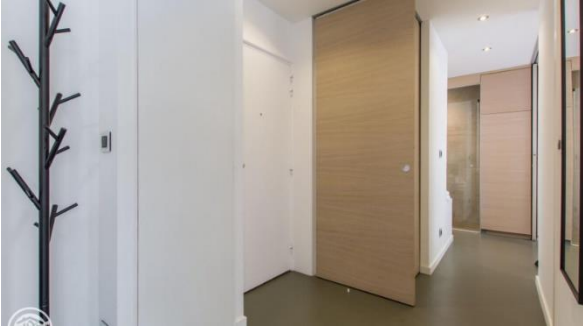
Ascenseur : oui



Pour votre confort, les animaux ne sont pas acceptés



Coordonnées GPS: lat.:6.137374230000 long.:45.904361060000



Descriptif complet :

(Hébergement non-fumeur. Merci de votre compréhension).

ELEMENTS DE CONFORT :

Au 3ème étage (avec ascenseur)

- * Hall d'entrée 2,5 m²)
- * Cuisine ouverte sur séjour (17,2m²) / béton : fenêtre Sud, baie vitrée Sud donnant accès au balcon
. Partie cuisine : évier 1 bac, table de cuisson 4 feux induction, four électrique, micro-ondes, lave-vaisselle, hotte aspirante, réfrigérateur 194 litre avec bloc congélateur 80 litres, cafetière mixte filtre/dosettes Senseo, bouilloire, grille-pain, mixer, autocuiseur, appareil à raclette, vaisselle et batterie de cuisine pour 4 personnes, ilot central avec tabourets ou table basse se transformant en table de repas
Partie séjour : canapé d'angle type Rapido offrant un couchage 140x190 cm, table basse, TV 100 cm, bureau
- * Chambre (9,1 m²) / béton : 1 lit coffre 140x190 cm, tablettes et liseuses, bureau, rangements, tv 80 cm. Baie vitrée Sud donnant accès au 2^{ème} balcon
- * Salle d'eau ouvert (3,7 m²) : vasque sur meuble, douche, sèche-serviettes, sèche-cheveux
- * WC indépendant (1,2 m²)

Chaque lit dispose de couette et d'oreillers. Les draps, le linge de toilette, les torchons et les tapis de bain sont fournis. Ménage de fin de séjour à effectuer ou en option à régler à la réservation ou sur place auprès du propriétaire.

- * Chauffage électrique
- * Accès Internet par WIFI
- * Lave-linge séchant dans la cuisine
- * 2 balcons Sud avec vue lac, salon de jardin et transats
- * Place de parking payante à côté de la copropriété, parking payant de Bonlieu à 600 m
- * 1^{ère} place gratuite à 200m

Résidence en retrait de l'Avenue d'Albigny menant au centre-ville d'Annecy

SERVICES COLLECTIFS :

- * Centre-ville à 700 m (10 minutes à pied) : restaurants, petits commerces, marché le samedi matin
- * Gare SNCF à 1,5 km, lignes régulières de bus à 200 m de l'appartement

EQUIPEMENTS DE LOISIRS :

- * Station du Semnoz 18 km (10 remontées mécaniques, 50 km de pistes de fond), location de matériel, école de ski, ou station des Aravis 35 km (Grand-Bornand ou La Clusaz)
- * Bords du Lac, piste cyclable et Pâquier (promenades) face à la résidence
- * Plage à l'Impérial à 600 m
- * Casino à 600 m
- * Genève à 40 km
- * Nombreuses randonnées pédestres et VTT dans les massifs environnants

Pour toutes informations touristiques, vous pouvez contacter l'office du tourisme d'Annecy (04 50 45 00 33) ou www.lac-annecy.com

A noter : Un dépôt de garantie de 500.00 € vous sera demandé lors de l'état des lieux. . .

9 Quarter Avenue d'Albigny - Annecy

